



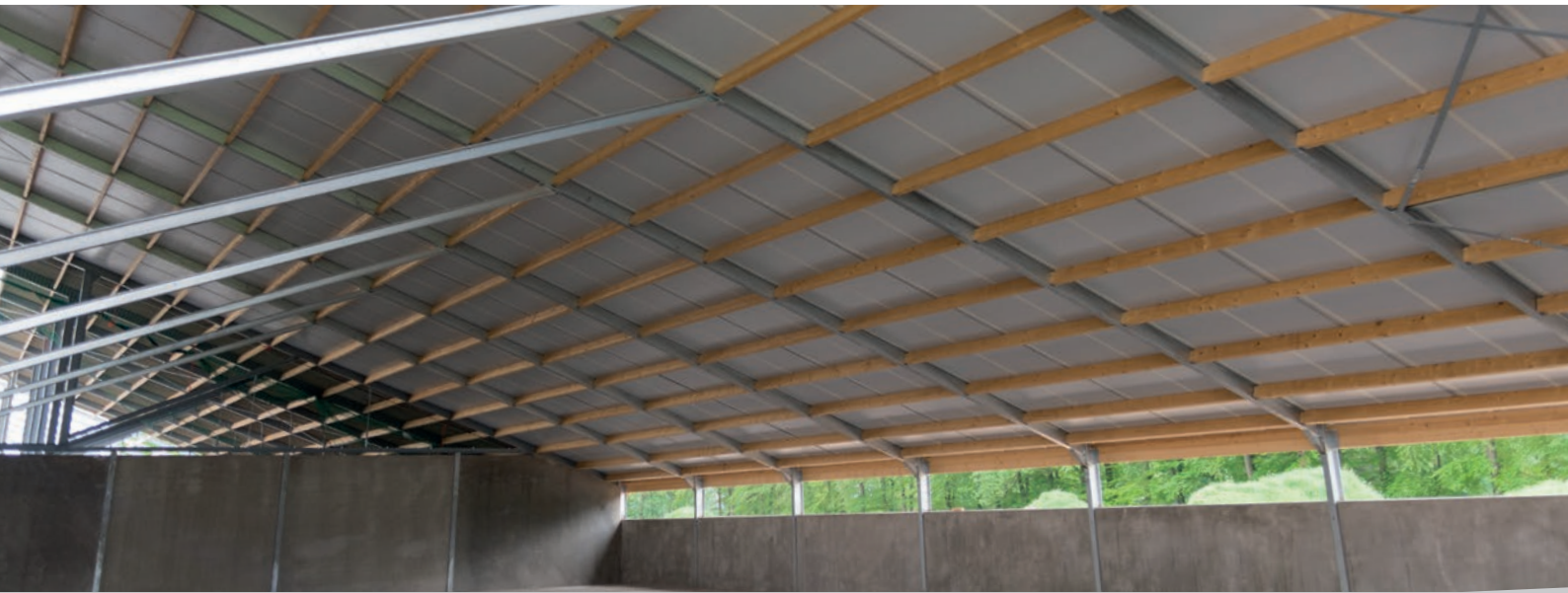
# ECOLOR : MONTAGE DIRECT SUR L'ISOLATION

La finition d'une toiture ne se limite pas au choix de la couverture finale. Pour optimiser davantage le bien-être des animaux ainsi que le stockage des produits et du matériel, il est essentiel de décider ou non de prévoir une isolation de la toiture. Eternit peut vous conseiller à cet égard.

Eternit vous propose différentes solutions de toiture dont les atouts ne sont plus à démontrer. Avec les plaques ondulées en fibres-ciment, nous créons un environnement durable pour vos animaux et de bonnes conditions pour le stockage de vos produits et votre matériel.

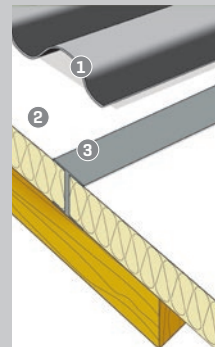
Nos conseillers vous apportent leur soutien en vous proposant des conseils pratiques et se font un plaisir de vous informer sur les caractéristiques et les multiples solutions de toiture pour votre étable ou entrepôt.





## Les atouts de la plaque ondulée Ecolor :

- Inoxydable
- Catégorie A2-s1, d0 pour le comportement au feu
- Silencieuse
- Durable - une qualité éprouvée depuis plus de 100 ans dans la climatisation agricole
- Régulation de l'humidité et ventilation optimales



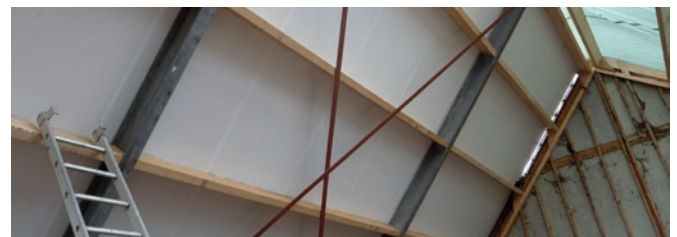
1. Plaque ondulée
2. Matériau isolant
3. Profilé H

## Ecolor : montage direct sur l'isolation

Les plaques ondulées Eternit sont en fibres-ciment et présentent donc bien plus d'avantages que les panneaux sandwich en acier qui peuvent s'oxyder en cas de dommage ou de perforation. Le coût des plaques en fibres-ciment est en outre bien inférieur à celui des éléments en acier. Nos plaques ondulées Ecolor sont parfaites pour un montage direct sur le matériau isolant. Celui-ci doit être fortement compressé en vue de présenter une surface de support ferme et plate sur laquelle monter les plaques ondulées. Il faut pour cela des fixations suffisamment longues pour traverser le matériau isolant et les plaques ondulées et venir s'ancrer dans les pannes. Comme le montage se fait en une seule opération, l'utilisation des plaques ondulées associées à l'isolation est plus avantageuse qu'auparavant. Outre cette économie, les caractéristiques intéressantes des plaques ondulées restent d'actualité pour cette application.

Le matériau isolant doit satisfaire les exigences suivantes :

- La plaque isolante doit avoir une masse volumique de min. 30 kg/m<sup>3</sup>.
- La résistance à la compression doit être de min. 150 kPa (en cas de déformation de 10 %) ou de 1,5 kg/cm<sup>2</sup> (description officielle : résistance à la compression à 10 % de déformation CS [10/Y] 150 conformément à EN 826). L'épaisseur, le montage et éventuellement la finition du matériau isolant dépendront de l'application et des exigences imposées en termes de finition, d'étanchéité, d'hygiène, de réflexion, de flux d'air et de capacité isolante.



### Belgique

Eternit SA  
 Kuiermansstraat 1, 1880 Kapelle-op-den-Bos  
 Tél +32 15 71 73 54 • Fax +32 15 71 71 79  
[www.eternit.be](http://www.eternit.be)  
 info: 0800/14.144