



BASIC Architects Aalst



Voordelen van leien als gevelbekleding:

- Hoge bescherming tegen slagregen
- Goed ademend en isolerend vermogen
- Zeer economisch
- Hoge duurzaamheid, 30 jaar garantie
- Laag gewicht (20kg/m²)
- Dunne bekleding, ramen kunnen in het gevelvlak geplaatst worden
- Makkelijk in complexe vormen te verwerken, geen hulpstukken nodig
- Droge plaatsingsmethode: kan doorlooptijd van project versnellen



Publi. ET. nr 8653 - 3,5N - Maart 2007

Wenst u meer informatie:
ETERNIT NV, afdeling DAK
Kuiermansstraat 1
B-1880 Kapelle-op-den-Bos
België
Tel +32 15 71 73 56
Fax +32 15 71 71 79
info@eternit.be
www.eternit.be
INFO: **0800/14.144**

Voor Nederland
Tel +31 547 288 807
Fax +31 547 288 808
info.dak@eternit.nl
www.eternit.nl
INFO: **0800/236.8732**

BTW BE 466.059.066 • RPR 0466.059.066, Brussel • Bank 482-9098061-09

Leien in HALFSTEENSVERBAND

Halfopen bebouwing met
gevelleien in halfsteensverband

KERKSKEN

Architecten: BASIC architects





Nieuwe plaatsingsmethode: leien in halfsteensverband

Architecten Peter De Kegel en Lieven de Neve (BASIC architects) ontwerpen een moderne eengezinswoning die innoveert inzake materiaalkeuze, esthetiek, én bouwefficiëntie

Leien in combinatie met houtskeletbouw

De bodemstudie wees uit dat de aangevulde leemgrond slechts een zeer beperkte draagkracht had. Architect De Kegel maakte hier de keuze om dure funderingswerken te vermijden en voor een lichte constructie te opteren zonder compromissen te maken op duurzaamheid en isolatiewaarde.

Hiertoe koos hij voor een houtskeletconstructie met 14 cm isolatie, bekleed met Eternit leien in halfsteensverband. Deze constructie combineert een uitstekende isolatiewaarde met een totaalgewicht dat 2/3 lager ligt dan bij een traditionele opbouw. Bovendien kan dit type bouwwerk volledig droog en dus zeer snel worden afgewerkt. Tot slot wordt er op de kosten bespaard, doordat de kost van een gevelbekleding met leien een stuk lager ligt dan traditionele gevelmaterialen en de fundering veel lichter kan uitgevoerd worden.

Resultaat: een exclusieve, vooruitstrevende én zeer duurzame woning van 190m² bewoonbare oppervlakte die in amper 5 maanden kon worden afgewerkt.

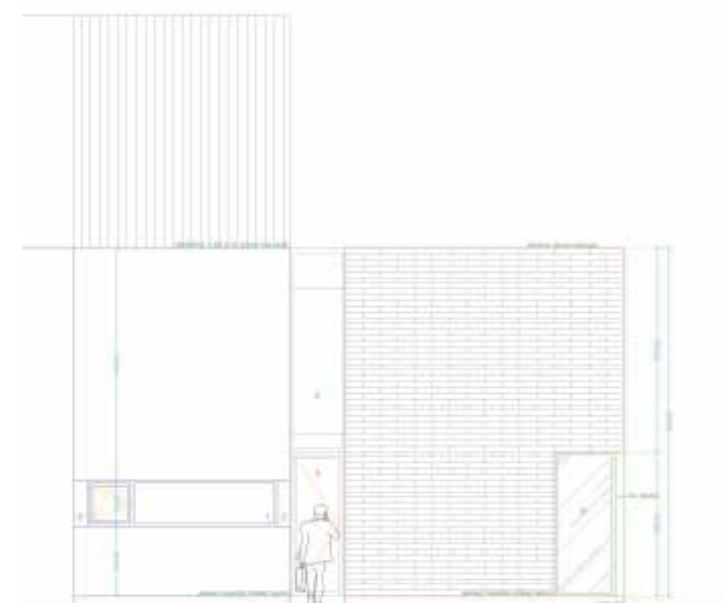
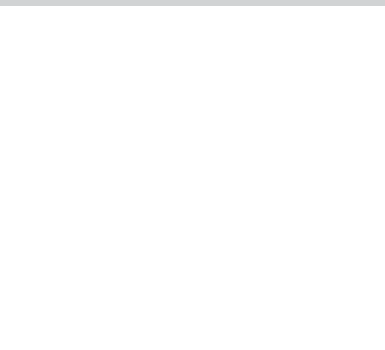
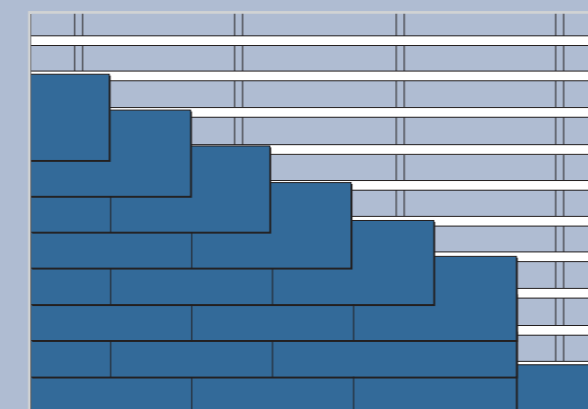
Architect De Kegel had al verscheidene gevelbekledingen in leien uitgevoerd omwille van de zeer strakke esthetiek. Voor dit project ontwierp hij in overleg met Eternit een vernieuwende plaatsingsmethode: de plaatsing in halfsteensverband.

Het gaat hier om een klassieke dubbele dekking met 5 cm overlap, waarbij de vierhoekige leien horizontaal in plaats van verticaal geplaatst worden. De traditionele leihaken zijn onzichtbaar doordat elke lei vernageld is op het latwerk.

Het materiaalverbruik ligt bijna identiek als bij de klassieke dubbele dekking. Het resultaat is een prachtige gevelbekleding met zeer fijne textuur die, als een tweede huid, zeer strak afgelijnde volumes zonder hulprofielen mogelijk maakt.

Het gewicht van deze bekleding blijft beperkt tot 20kg/m². Doordat het latwerk relatief dicht bij elkaar staat, is deze bekleding zeer goed bestand tegen impact van recreatieve activiteiten.

Plaatsing



Beschikbare types leien

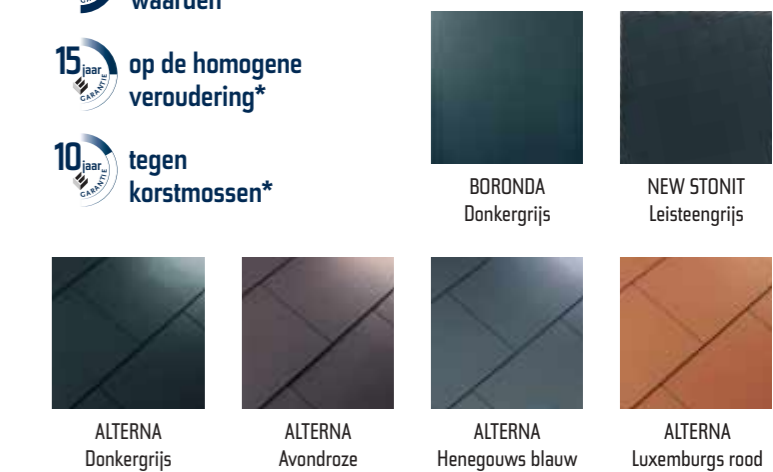
(voor deze plaatsingsmethode dient de lei vierhoekig te zijn)

TYPE	FORMAAT	KLEUR
Boronda	40x27	Donkergrijs
Alterna	40x27	Donkergrijs
	40x27	Avondroze
	40x27	Henegouws blauw
	40x27	Luxemburgs rood
New Stonit	NIEUW 60x32 rechthoekig	Donkergrijs
	45x30	Leisteengrijs
	60x30	Leisteengrijs

30 jaar op de intrinsieke waarden*

15 jaar op de homogene veroudering*

10 jaar tegen korstmossen*



*De volledige garantietekst, die de toepassingsvoorwaarden van de garantie uiteenzet, is op aanvraag verkrijgbaar.