



**ALTERNA LEIEN, creatieve  
vrijheid en sterke identiteit.  
Plaatsing in halfsteensverband**

**PASSIEF HUIS - Mariakerke**

Architect :  
Giovanni Declercq - Gent



## Strakke architectuur integreert zich in bosrijke omgeving

Onlangs realiseerde architect Giovanni Declercq een passiefhuis in de bosrijke omgeving van Mariakerke. Het omringende groen werd zoveel mogelijk bij de woning betrokken. Door de antracietkleur van de 'Alterná' leien krijgt de woning een open, massief doch discreet karakter. De kleur van de leien sluit ook perfect aan op de blauwsteen dorpels en de antracietkleurige vloeren en ramen.

## Wonen in een boomhut

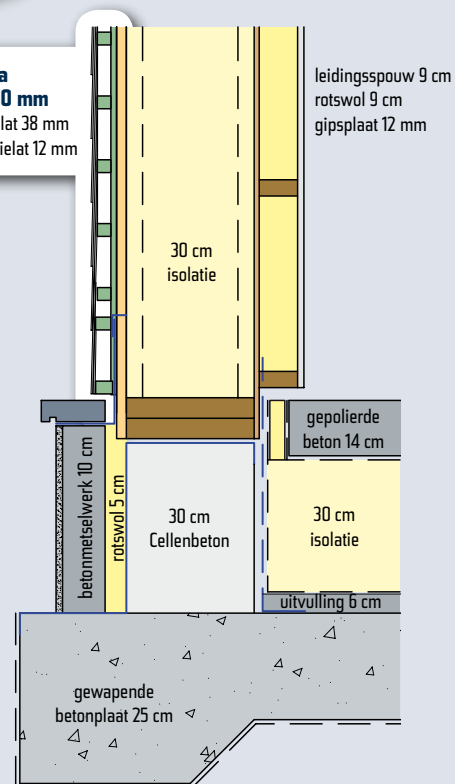
De bouwheer stelde twee premisses: het moest een passiefhuis worden en het groen diende zoveel mogelijk bij de woning betrokken te worden. Alsof men zou 'wonen in een boomhut' als het ware. Verder voorzag het vrij zware programma onder meer in een grote leefruimte met leefkeuken, een atelier, aansluitend op de zitruimte, voor knutselen/spelen en een was- en een technische ruimte. Op de verdieping zijn er vijf slaapruidtes en een badruimte/dressing. Verder zijn er een kelder en een fietsenberging, die via een buitenhelling bereikbaar zijn, volledig in de 'passiefhuis'-filosofie.

## Contrast met luifels

Het plaatsen van de ongeveer 300 vierkante meter 'Alterná' leien in halfsteensverband nam ongeveer drie weken in beslag. De leien vormen een duidelijk contrast met de houten bekleding voor de luifels die enerzijds de horizontaliteit willen benadrukken, en anderzijds een architecturaal accent geven aan de woning. De luifels zijn bekleed met ThermoWood, dit is thermisch behandeld dennenhout waardoor het niet meer onderhevig is aan verdere vervorming.

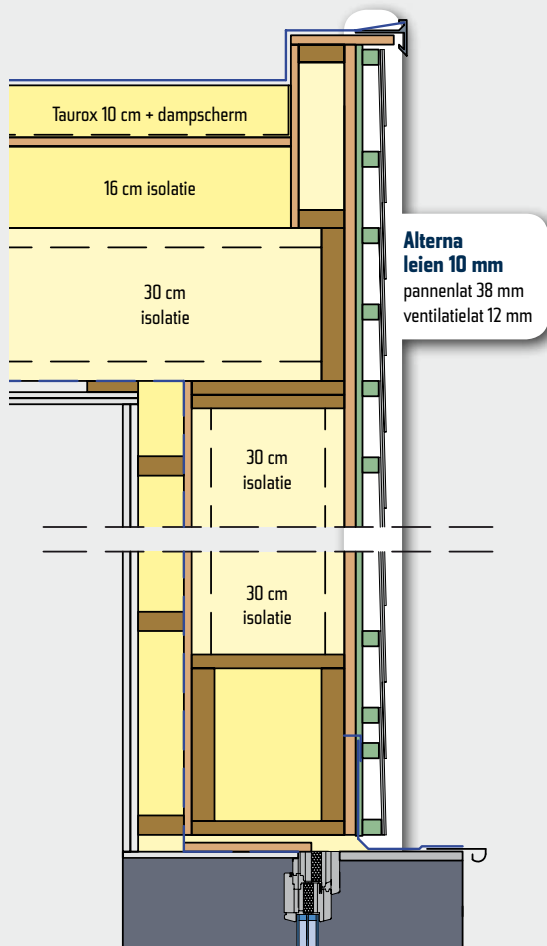


**Alterná leien 10 mm**  
pannenlat 38 mm  
ventilatielat 12 mm





# Leien als gevelbekleding



## Zeer dunne systeemopbouw

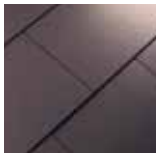
Vermits de buitenwanden van de passiefwoning opgebouwd zijn uit een FJI-houtskelet waarin 40 cm isolatie verwerkt is, werd er geopteerd om de gevelbekleding zo dun mogelijk te houden. Geen gebruik van paramentsteen dus, maar het gevelmateriaal als huid voor de woning. Oorspronkelijk werd aan groene gevels door het aanbrengen van planten gedacht, maar dit is een zeer dure aangelegenheid. Ook bekleding met ceder was even een optie maar omwille van de mogelijke vergroening werd ook hiervan afgezien. Het aanbrengen van vezelcementleien bleek een financieel haalbare en esthetisch verantwoorde oplossing. Er werd geopteerd voor de 'Alterna 40/27' donkergrijze leien van Eternit. Deze vezelcementleien nemen weinig plaats in en geven het gebouw een open, vrij massief en niettemin discreet karakter. Het bijzonder karakter van de 'Alterna' vezelcementlei blijkt uit het halfsteenverband (grootformaat parament) dat een 'bakstenen' architecturaal effect geeft. Architect Giovanni Declercq: «De antracietkleur van deze 'Alterna' leien geeft de woning een massief karakter. De donkergrijze kleur sluit perfect aan op de blauwsteen dorpels, de antracietkleurige vloeren (die zonnearmte bufferen), de ramen in antracietkleur en de 'ThermoWood' luifels.»



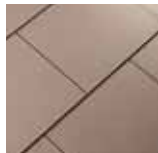
DOORSNEDEN 88



Luxemburgs rood



Avondroze



Heidepaars



Henegouws blauw



Havannabruin



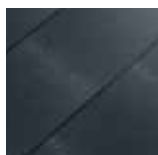
Donkergrijs



Betongrijs



Zinkgrijs



Leistengrijs

## Beschikbare types leien

TYPE	FORMAAT
Boronda	40x27
	45x32
	60x32
Alterna	40x27
	40x40x10
	40x40x5
	45x32
	60x40
	60x32
<b>NIEUW</b> New Stonit	60x32 rechthoekig
	40x24
	45x30
	60x30



op de intrinsieke waarden\*



op de homogene veroudering\*

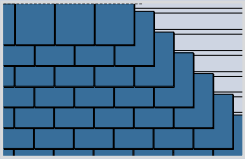


tegen korstmossen\*

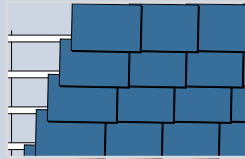
\*De volledige garantietekst, die de toepassingsvoorwaarden van de garantie uiteenzet, is op aanvraag verkrijgbaar.



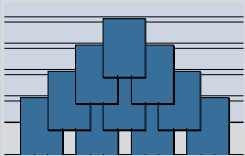
Eternit leien kunnen op verschillende manieren toegepast worden, waarbij elke methode een unieke esthetiek en textuur oplevert.



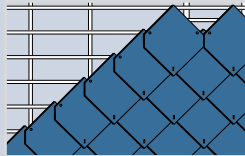
Dubbele dekking



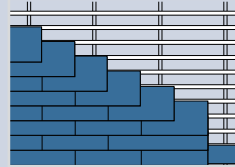
Enkelvoudige horizontale dekking



Open voeg



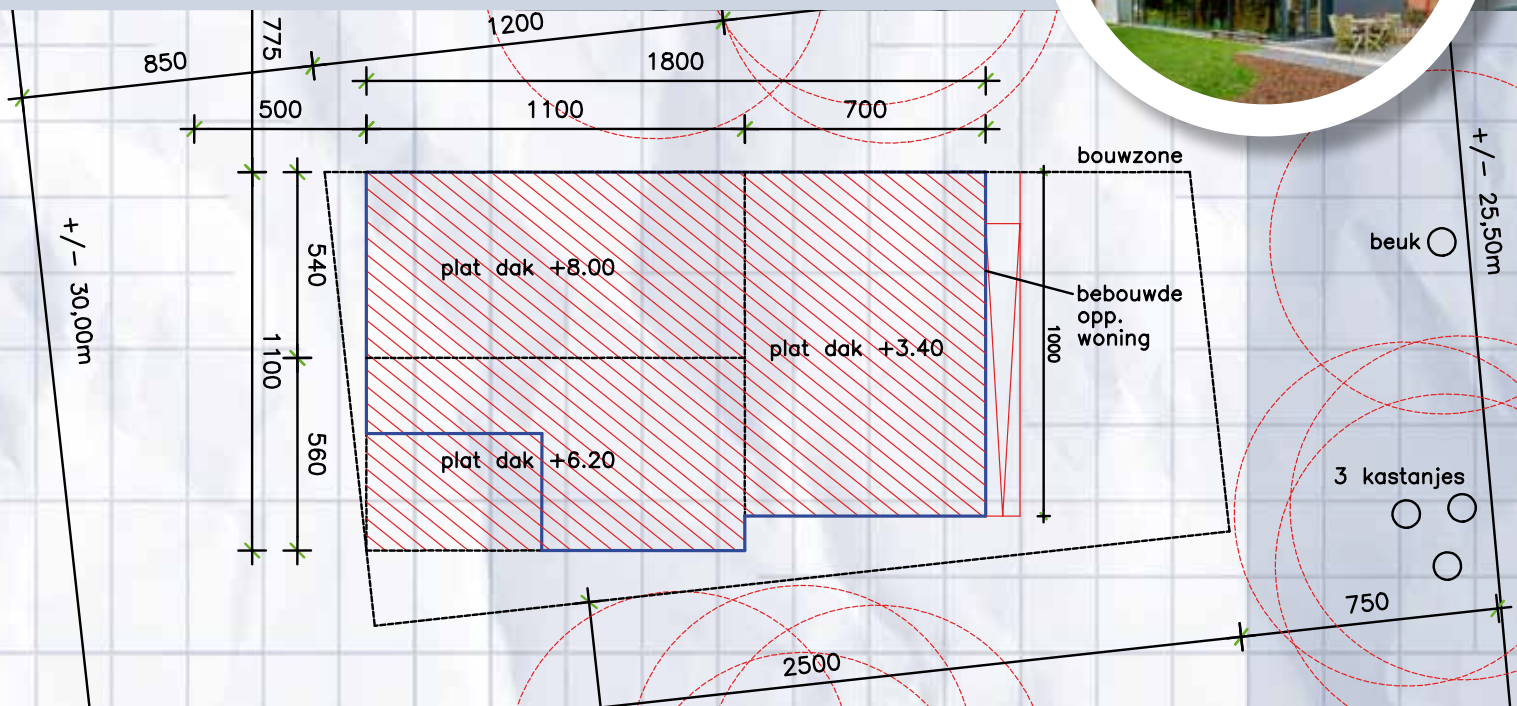
Ruitleien



Halfsteensverband

### Voordelen van leien als gevelbekleding

- Complexe, strak afgelijnde volumes zonder hulpprofielen mogelijk
- Doorlopende vlakken gevel-dak mogelijk zonder onderbrekingen
- Hoge bescherming tegen slagregen
- Goed ademend en isolerend vermogen
- Zeer economisch
- Laag gewicht (20 kg/m<sup>2</sup>)
- Droge plaatsingsmethode: kan doorlooptijd project versnellen
- Hoge duurzaamheid, 30 jaar garantie





**Giovanni Declercq**  
Architect

Gent



**Eternit**

Fotografie: Marcel Van Coile - Zerst

Wenst u meer informatie:  
**ETERNIT NV**, afdeling DAK  
Kuijersstraat 1  
B-1880 Kapelle-op-den-Bos  
België  
Tel +32 15 71 73 56  
Fax +32 15 71 71 79  
info@eternit.be  
**www.eternit.be**  
INFO: **0800/14.144**

Voor Nederland  
Tel +31 547 288 807  
Fax +31 547 288 808  
info.dak@eternit.nl  
**www.eternit.nl**  
INFO: **0800/236.8732**

BTW BE 466.059.066 • RPR 0466.059.066, Brussel • Bank 482-9098061-09

Publi. ET. nr 8689 - 6,5 N - April 2009