

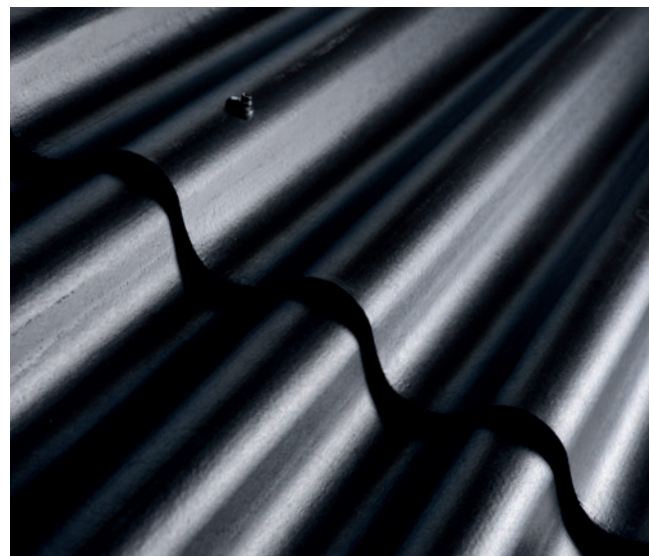


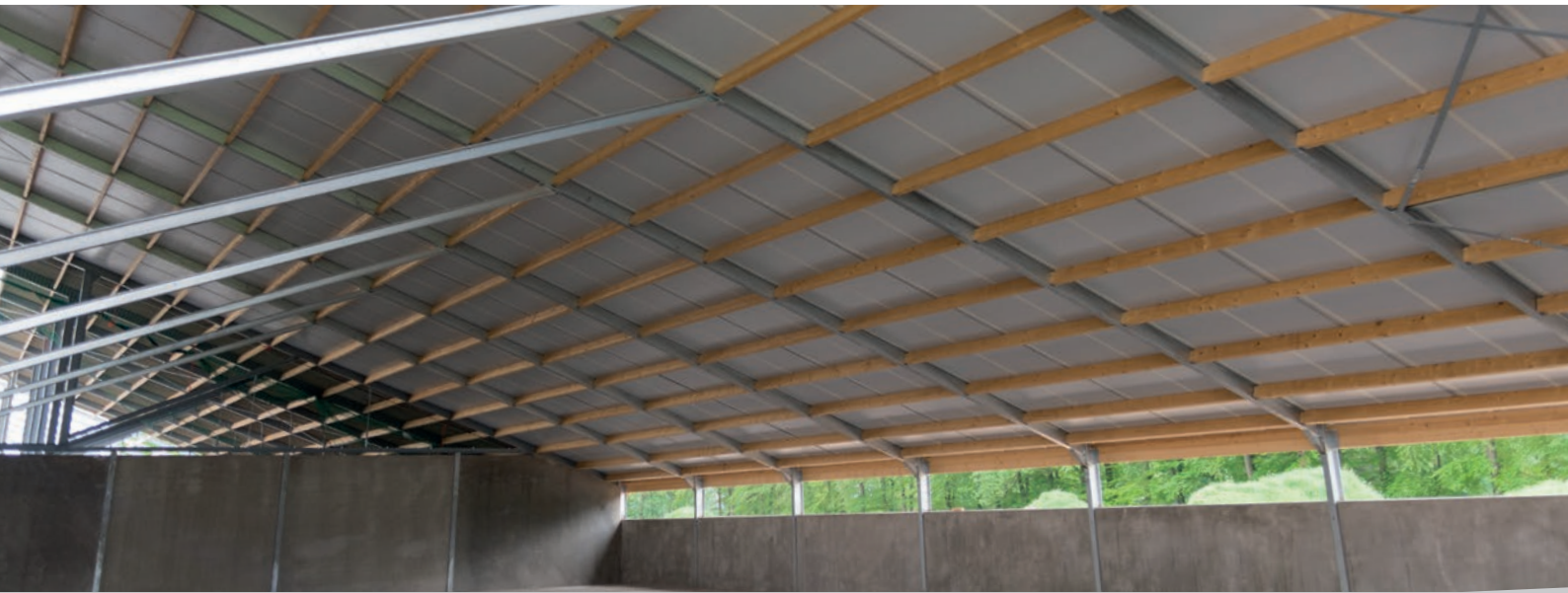
ECOLOR RECHTSTREEKS GEMONTEERD OP ISOLATIE

Een dak afwerken omhelst meer dan alleen de uiteindelijke dakbedekking kiezen. Om het dierenwelzijn en de stockage van goederen en materieel te optimaliseren is het al dan niet aanbrengen van isolatie een belangrijke beslissing waarbij Eternit u graag adviseert.

Eternit biedt verschillende dakoplossingen die hun voordeel al ruimschoots hebben bewezen. Met vezelcement golfplaten creëren we duurzame omgevingen voor dieren en de juiste omstandigheden voor de opslag van goederen en materieel.

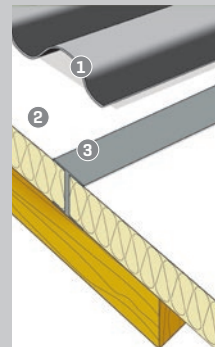
Onze adviseurs ondersteunen u met praktische adviezen en informeren u graag over de eigenschappen en vele mogelijke dakoplossingen voor uw stal of loods.





Troeven van de Ecolor golfplaat:

- Roestvrij
- Brandklasse A2-s1, d0
- Geluidsarm
- Duurzaam – al 100 jaar bewezen kwaliteit in het agrarische klimaat
- Optimaal vochtregulerend en ventilerend



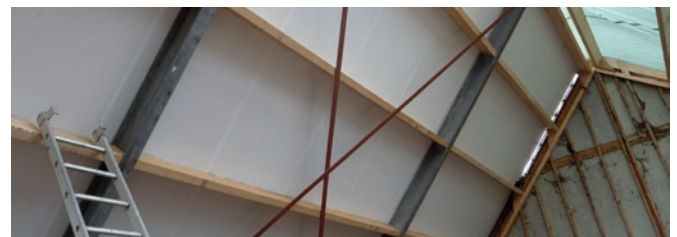
1. Golfplaat
2. Isolatiemateriaal
3. H-profiel

Ecolor rechtstreeks gemonteerd op isolatie

Eternit golfplaten zijn gemaakt van vezelcement, een groot voordeel ten opzichte van bijvoorbeeld stalen sandwichpanelen die kunnen gaan roesten, zeker als er sprake is van beschadiging of perforatie. Ook is de aanschafprijs van vezelcementplaten ten opzichte van stalen elementen een voordeel. Onze Ecolor golfplaten zijn zeer geschikt voor rechtstreekse montage op isolatiemateriaal. Dit isolatiemateriaal dient een zware persing te hebben zodat er een stevige, vlakke ondergrond ontstaat waarop de golfplaten direct gemonteerd kunnen worden. Dit gebeurt met behulp van bevestigingsmiddelen die over voldoende lengte beschikken en in één keer door het isolatiemateriaal en de golfplaten heen in de gordingen vastgezet kunnen worden. Doordat de montage nu in één handeling plaatsvindt, maakt dit het gebruik van golfplaten in combinatie met isolatie voordeliger dan voorheen. Naast deze kostenbesparing blijven, ook bij deze toepassing, de gunstige eigenschappen van de golfplaten gehandhaafd.

Het te gebruiken isolatiemateriaal dient aan de volgende voorwaarden te voldoen:

- De isolatieplaat moet een volumegewicht hebben van min. 30 kg/m³.
- De druksterkte moet (bij een 10% vervorming) min. 150kPa hebben ofwel 1,5 kg/cm², officieel omschreven als druksterkte bij 10% vervorming CS (10/Y) 150 volgens EN 826. De dikte en de uitvoering, respectievelijk afwerking, van het toe te passen isolatiemateriaal zal afhankelijk zijn van de toepassing en de gevraagde eisen met betrekking tot afwerking, afdichting, hygiëne, reflectie, luchtgeleiding en isolerend vermogen.



België

Eternit NV
 Kuiermansstraat 1, 1880 Kapelle-op-den-Bos
 Tel +32 15 71 73 54 • Fax +32 15 71 71 79
www.eternit.be
 info: 0800/14.144

Nederland

Eternit B.V.
 Haven 12, 7471 LV Goor
 Tel +31 0547 288888 • Fax +31 0547 288777
www.eternit.nl