

CASE STUDY ROOF 13

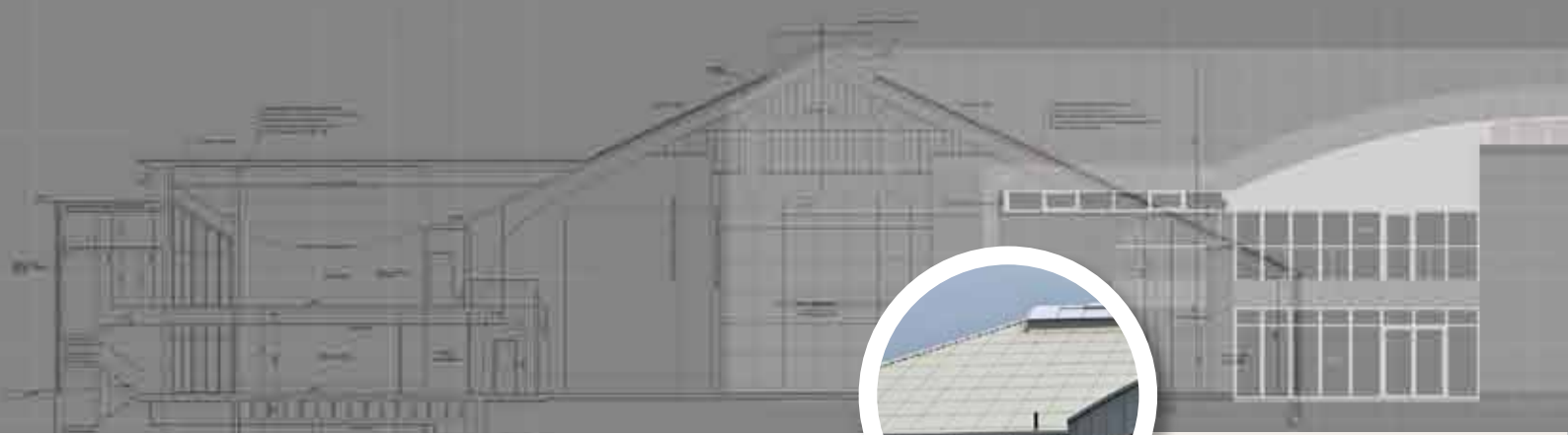


Bouwen met GOLFPLATEN Ecolor

Bouw van een Sporthal te Grez-Doiceau

Jean Geus, Architect Stedebouw - Ottignies - Louvain-la-Neuve





EEN SPORTHAL VOOR DE GEMEENSCHAP

De inwoners van Grez-Doiceau keken reeds lange tijd uit naar een ruimte waar ze zich in de vele sporten, die ze beoefenen, konden uitleven. In 2007 werd uiteindelijk een gebouw ontworpen dat aan die vereisten moest voldoen. De ontwerper werd architect Jean Geus uit Ottignies - Louvain-La-Neuve.

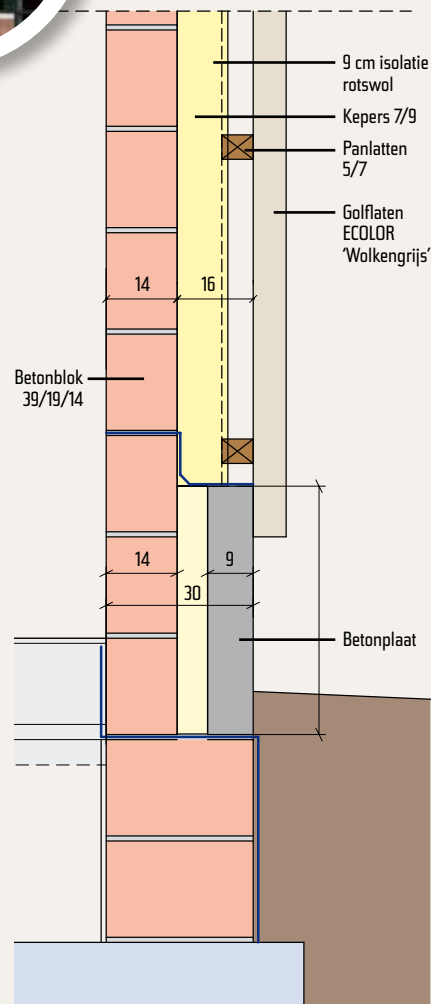
Het gebouw is gelegen op een terrein van 70 aren groot, langsheen de Waverse Steenweg, tussen de gemeenten Grez en Bossu. Dit is een omgeving waar mogelijkheden bestaan om gebouwen op een aangepaste manier in te plaatsen.

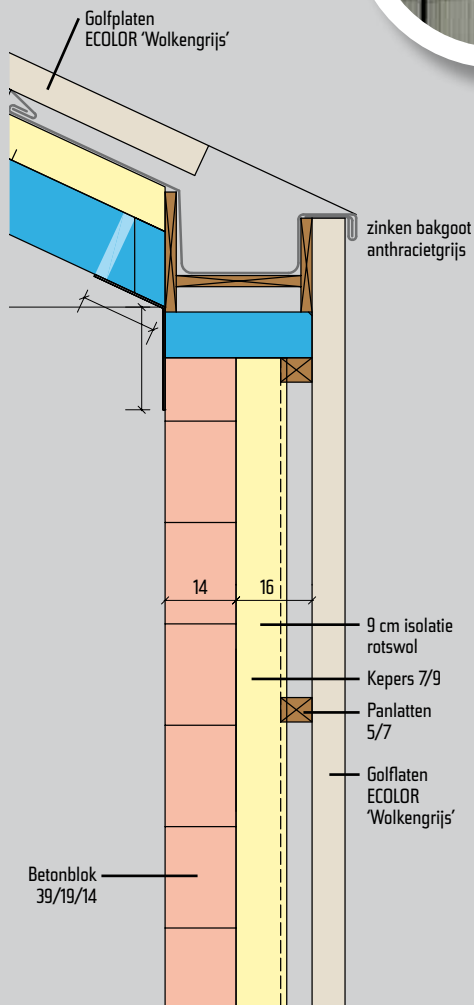
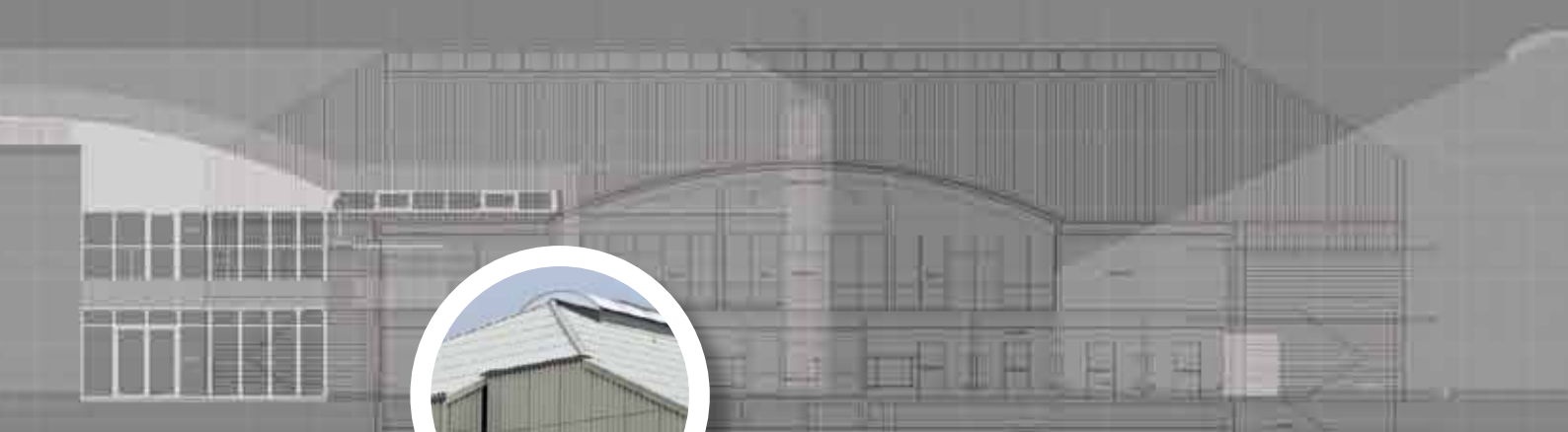
De gemeente heeft bij dit ontwerp, moeite noch kosten gespaard om een sporthal te realiseren die een van de mooiste is in de regio.

EEN POLYVALENT GEBOUW

In deze sporthal geraakt iedereen die wat met binnensport te maken heeft aan zijn trekken. Zo kan men er groepsporten als volleybal, basketball, minivoetbal en handbal beoefenen. Voor andere disciplines, zoals badminton, tafeltennis, muurklimmen, dans, step, tai-shi, boks en andere verdedigingssporten, is er voldoende ruimte voorzien zodat deze sporten ook ruim aan bod kunnen komen.

Enkele cijfers: de grote sporthal meet 44m op 22m, de wanden voor het muurklimmen zijn 8 meter hoog, 2 ondergrondse zalen van 180m² elk (waarvan 1 polyvalente zaal en een zaal bestemd voor verdedigingssporten), 9 vestiaires, 1 cafetaria met een terras op het verdiep, een lift, en zitplaatsen waar 80 supporters een plaats kunnen vinden om hun favoriete spelers aan te moedigen.



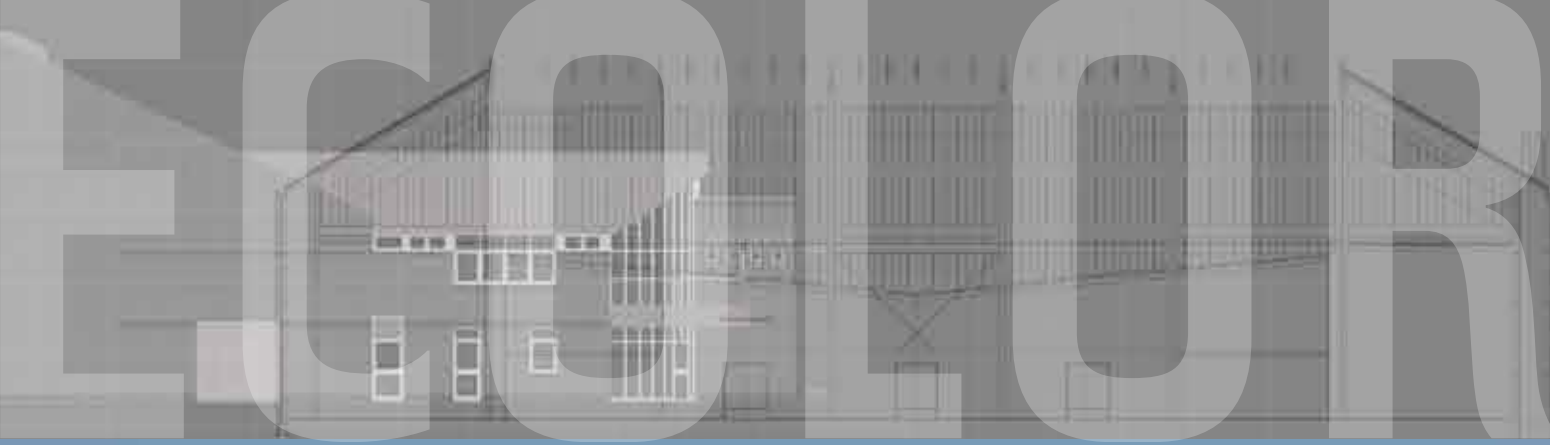


DE KEUZE VAN DE ECOLOR GOLFPLATEN

Voor het hoofddak en voor groot deel van de buitengevels werd door de architect gekozen voor golfplaten van het type Ecolor. De kleur werd een speciale projectkleur Wolkengrijs die nauw aansluit bij de natuurlijke kleur van het materiaal. Bovendien passen deze wolkengrijze platen esthetisch perfect bij de zachte kleur van de betonblokken en het zink en geven de welvingen van de golfplaten een rytmisch aspect dat mooi gecombineerd werd met de grote oppervlaktes.

Vanuit economisch standpunt, was het samengaan van golfplaten en isolatie de beste keuze om tot een goede oplossing te komen. De dakconstructie zelf bestaat uit 3 samenstellende delen: een draagstructuur in metalen geprofileerde platen, de isolatie in rotswol van hoge dichtheid en daarbovenop de golfplaten Ecolor. Deze oplossing was een goede keuze wanneer men rekening houdt met het beschikbaar budget in combinatie met de hoge eisen van comfort voor een dergelijk gebouw.

De keuze van de architect bevestigt dat de golfplaten Ecolor die werden toegepast, een product van hoge kwaliteit zijn. Ze beantwoorden aan de actuele noden van dergelijke gebouwen en aan de strenge eisen die men vandaag stelt. Bovendien is de veiligheid van wie later op het dak werken van onderhoud of aanpassingen uitvoert, sterk verhoogd door de aanwezigheid van veiligheidsstrips die voorzien zijn in de golven. De plaatsing werd ook vereenvoudigd door speciale platen met voorafgeschuinde hoeken, waardoor de verwerking ter plaatse minder tijdrovend wordt.



Ecolor					
lengte (mm)	1220	1525	1830	2135	2440
nuttige breedte (mm)	1.050				



Lichtgrijs



Antraciet



Baksteenrood



Donkergrijs

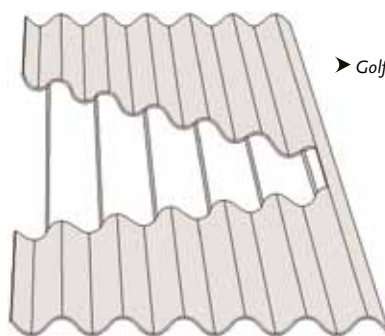


Herfstbruin

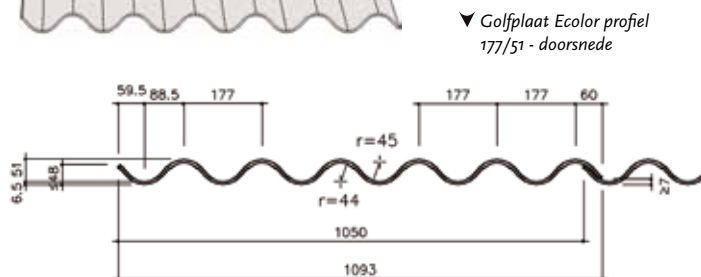


Groen

De kleurenfoto's benaderen de werkelijke kleuren maar zijn louter indicatief. Vraag uw monster om de kleurkeuze exact te bepalen.



► Golfplaat met veiligheidsstrip



▼ Golfplaat Ecolor profiel 177/51 - doorsnede



ECOLOR, de traditionele golfplaat die al tientallen jaren zijn degelijkheid heeft bewezen, wordt ook benoemd met de benaming profiel 76.

Deze geprofileerde basisplaat wordt vervaardigd volgens het Hatschek-procédé. Hierbij wordt een waterige oplossing van Portland cement, minerale toeslagstoffen, procesvezels en wapeningsvezels grondig gemengd.

Deze golfplaat wordt ook gekenmerkt door de cijfers 177/51, welke de golfbreedte en golfhoogte weergeven.

 op de intrinsieke waarden
op een homogene veroudering

Troeven van de ECOLOR golfplaat :

- veiligheidsstrips in elke golf
- één ongekleurde versie en 5 kleuren: donkergrijs, antraciet, baksteenrood, groen en herfstbruin
- bestendigheid tegen chemische invloeden
- diffusieopen
- brandklasse A2-S1,d0 volgens EN 13501-1
- geluidsisolerend
- licht in gewicht
- voldoet aan de Norm EN NBN 494
- beschikt over het CE label





LOUIS DUCHÊNE

AANNEMER

Strée-Modave

JEAN GEUS

ARCHITECT STEDEBOUW

Ottignies - Louvain-la-Neuve



Fotos : Marcel van Coile - Zernst

Indien u bijkomende informatie wenst over onze golfplaten, gelieve contact op te nemen met de afdeling **DAK** bij

ETERNIT N.V.

Kuiermansstraat 1

B1880 Kapelle-op-den-Bos

Tel +32 15 71 73 56

Fax +32 15 71 71 79

info@eternit.be

www.eternit.be

INFO: **0800/14.144**

BTW BE 466.059.066 • RPR 0466.059.066, Brussel • Bank 482-9098061-09

Publi. ET. nr 8694 - 3,5N - Juni 2009