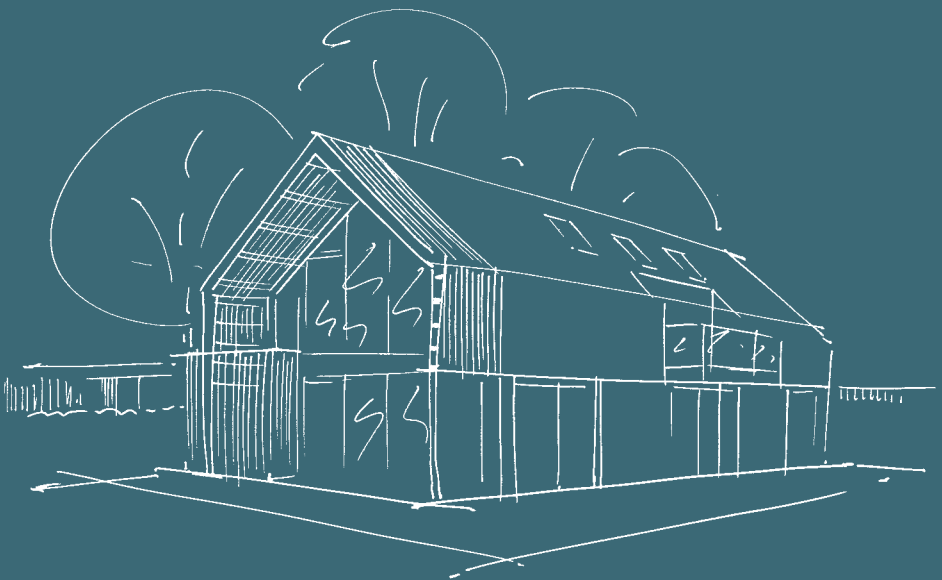


# INSPIRATIONS

FOR ARCHITECTS



## HEDEENDAAGSE ARCHITECTUUR MET LEIEN EN HOUT

Renovatie: Hoeve Nukerke  
Architectenbureau: SITO Architecten

Met het oog op een optimale integratie in het landschap kozen de ontwerpers als dak- en gevelbekleding voor Alternavezelcementeien gecombineerd met een open latwerk in cederhout.



## GESPOT

### WARM MINIMALISME: HOUT EN LEIEN

Waarom kiezen voor één gevelmateriaal als je ook twee contrasterende materialen op verrassende wijze in dialoog kunt laten treden met elkaar? **Hout en leien vormen wat dat betreft een perfect koppel.** Dat heeft SITO Architecten op sublieme wijze bewezen in een eigenzinnige transformatie van een oude schuur tot een comfortabele gezinswoning. De combinatie van hout en vezelcementeien verleent de woning een hedendaagse uitstraling en draagt bovendien sterk bij tot een mooie integratie in het rurale landschap. Het hout zorgt voor een warme toets die mooi contrasteert met de strakke geometrische patronen van de vezelcementeien.



## ARCHITECTUUR IN DE KIJKER

### VERVALLEN SCHUUR WORDT EIGENTIJDSE WONING

In het landelijke Nukerke (Maarkedal), het hart van de Vlaamse Ardennen, stond een oude hoeve die de tand des tijds niet doorstaan had. Het jonge echtpaar dat eigenaar was van de hoeve gaf aan SITO Architecten uit Ninove en G2 Architectural Graphics de opdracht om de vervallen hoeve te transformeren tot een hedendaagse woning.

Uit **erfbied voor het rijke verleden van het gebouw**, bleven de ontwerpers de agrarische architectuur trouw en ontwikkelden een hedendaagse variant van een 'woonschuur'. Stedenbouwkundig moest de architectuur in het landelijke karakter van Nukerke worden ingepast, een moderne, massieve blok woning op dit perceel van meer dan 95 are was geen optie. Het project met twee bouwlagen kreeg een ruimere, hedendaagse invulling. Een nieuwe strakke vormgeving die met zijn verschillende goed georiënteerde openingen in gevels en wanden wonderwel aansluiting vindt met de heuvelachtige natuurpracht.

### INTEGRATIE IN HET WAARDEVOLLE LANDSCHAP

De **rurale ligging en de prachtige zichten** op het waardevolle landschap vormen zonder meer de belangrijkste troeven van de woning. Daar heeft SITO Architecten optimaal op ingespeeld door de achter- en zijgevel bijna volledig te beglazen. Vanuit de leefruimte genieten de bewoners via de raampartijen van een weids panorama. Maar ook vanuit de kinderkamers die een gemeenschappelijk terras delen en vanuit de master bedroom heb je een adembenemend zicht op de glooiende heuvels van de Vlaamse Ardennen. De woning past dus niet alleen mooi in het landschap. Ook omgekeerd wordt het **landschap binnengehaald** in de woning dankzij de grote glaspartijen. Zij zorgen ervoor dat de grens tussen binnen en buiten vervaagt.

### LEIEN MET CEDERHOUT

Met het oog op een optimale integratie in het landschap kozen de ontwerpers als dak- en gevelbekleding voor **natuurkleurige donkergrijze Alterna-vezel-cementleien gecombineerd met een open latwerk in cederhout**. De donkergrijze leien vormen een ideale basis om de accenten in hout perfect tot hun recht te laten komen.

VRAAG HET  
INSPIRATIEBOEK  
'BEST OF  
SLATES 4'

Ga naar: [www.eternit.be/nl/dak/best-of-slates](http://www.eternit.be/nl/dak/best-of-slates)



“Wij trachten steeds op zoek te gaan naar een combinatie van verschillende materialen en texturen die de architecturale uitstraling van het gebouw versterken. Met leien kunnen complexe strak afgelijnde volumes bekleed worden. Via een halfsteensverband wordt de textuur van de buitenschil bovendien nog fijner.”

SITO Architecten

## DUURZAME MATERIALEN

Het Ninoofse architectenbureau SITO Architecten draagt al geruime tijd het NAV-label van Energiebewust Architect en is dus erg begaan met nieuwe technieken en duurzame energie. De lange levensduur en de **dertigjarige garantie op vezelcementleien** waren ook bepalend bij de materiaalkeuze.

## OPEN EN LICHT

Net zoals de ontwerpers voor de gevelbekleding kozen voor the best of both worlds, zo trokken ze de lijn ook door voor de opbouw van de woning. **Een traditionele bouwmethode ging hier hand in hand met staalbouw.** Die bouwmethode resulteerde in een sterke architecturale vrijheid waardoor een open en lichte structuur tot stand gebracht kon worden. Dat komt heel sterk tot uiting in het open en strakke interieur waar grote open ruimtes in een strak wit gecombineerd worden met sfeervolle kleuraccenten in zwart en bordeauxrood. Hierdoor ontstaat een aangename sfeer, warm minimalistisch.

# SITO ARCHITECTEN

## DUURZAAM EN FUNCTIONEEL ONTWERPEN

Het Belgische architectenbureau SITO Architecten is een onafhankelijk dynamisch bureau voor architectuur en interieurarchitectuur opgericht door Sien Van Liefferinge in 2008. Bij elk project wordt vanuit een grondige voorstudie een concept gecreëerd en vormgegeven dat aansluit bij de visie van de bouwheer, de inpassing in de omgeving en de architecturale mogelijkheden van het gebouw. Nieuwe technieken en duurzame energie zijn een dagelijks thema, waarvoor het label van energiebewust architect garant staat. SITO Architecten streeft naar het bereiken van een meerwaarde voor de opdrachtgever, zowel op architecturaal als financieel vlak. Het accent ligt evenwel op totaalprojecten in een hedendaagse, kwaliteitsvolle en authentieke architectuur, waarbij een opvolging van a tot z garant staat.

## PLATTEGROND HOEVE

### Projectgrootte

Niveau 0 - 170,5 m<sup>2</sup> bruto

[incl. buitenmuren]

Niveau 1 - 152 m<sup>2</sup> bruto

[incl. buitenmuren]

### Draagstructuur

Traditionele bouwwijze in combinatie met staalbouw

### Leibekleding

Alternalei geplaatst in halfsteensverband 60 x 32

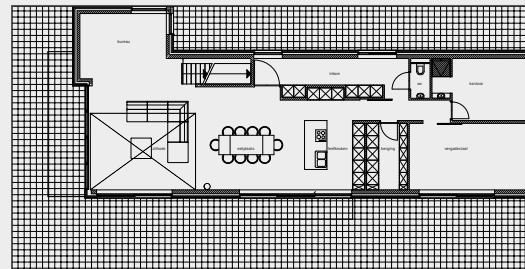
### Hout en afwerking

Open houten latwerk in ceder

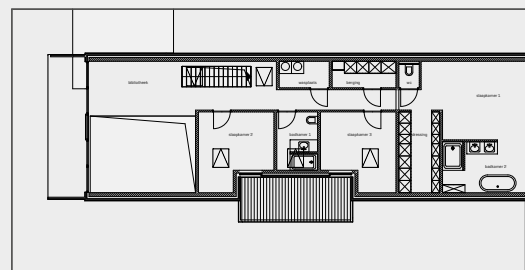
### Glas

Dubbele beglazing met alu profielen

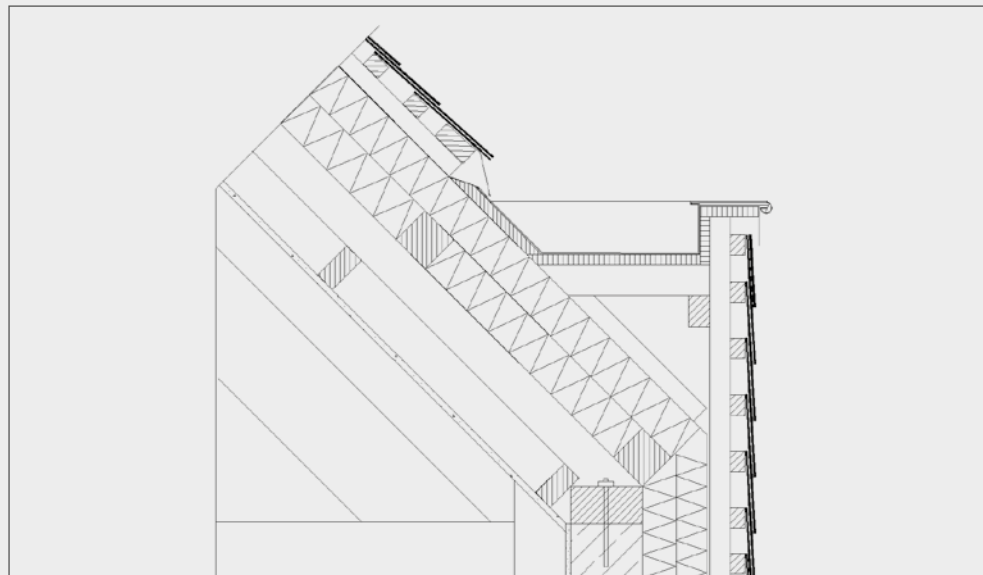
Plan niveau 0



Plan niveau 1

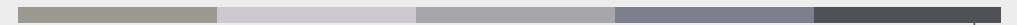
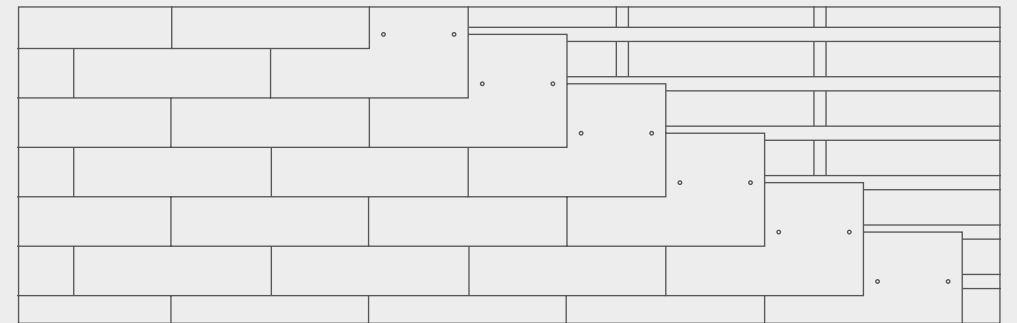


## DETAIL INGEWERKTE GOOT



# LEIPATROON

## HALFSTEENSVERBAND - DAK EN GEVEL



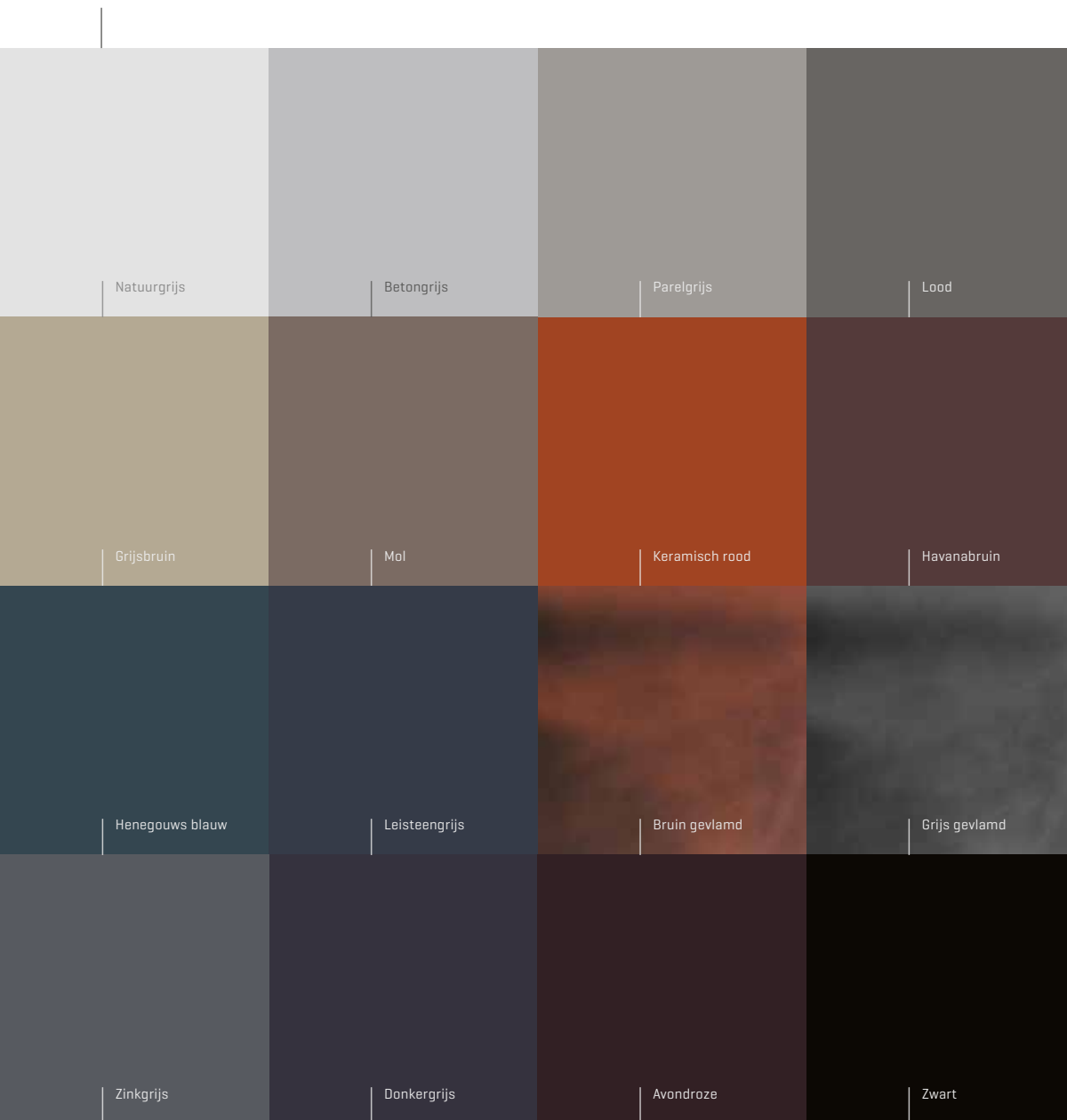
Projectkleur: Alterna Donkergrijs



## KIEZEN VOOR EEN LEIENMANTEL

- Bekleding van volledige volumes met doorlopende leipatronen zonder onderbreking
- Uitgebreid kleurenpalet en dekkingspatronen
- Altijd een optimale bescherming bij stormweer en wind door de individuele bevestiging per lei
- Geschikt voor plaatsing op lichte of oude dakgebinten door gering gewicht
- Lichte constructie mogelijk, geen fundering nodig
- 30 jaar garantie op intrinsieke kwaliteiten

# KLEUREN

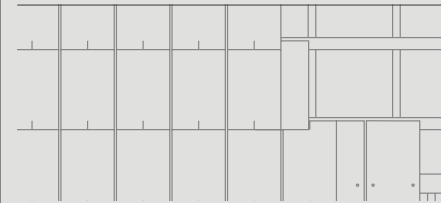


De kleurenfoto's zijn louter indicatief. Ze benaderen de werkelijke kleuren maar een afwijking is mogelijk. Eternit behoudt het recht de collectie en de technische gegevens van de producten te allen tijde te wijzigen.

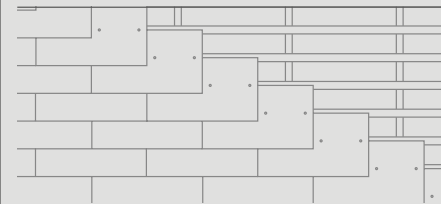
# PATRONEN

## DAK EN GEVEL

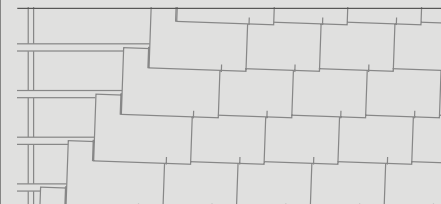
### QUARTO



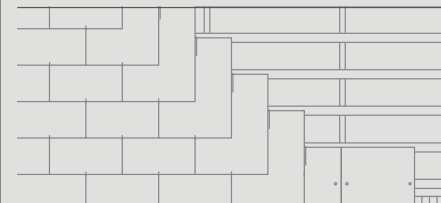
### HALFSTEENSVERBAND



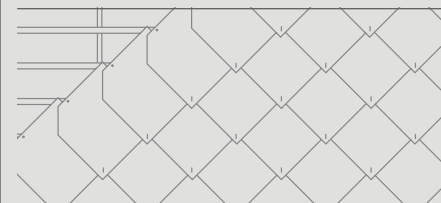
### ENKELVOUDIGE HORIZONTALE DEKKING



### DUBBELE DEKKING / MAASDEKKING

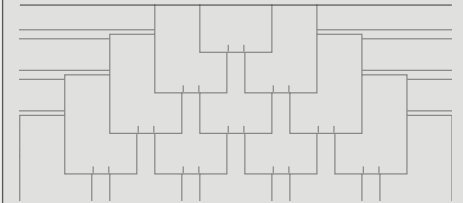


### RUITLEIEN - KLASSIEKE PLAATSING



## GEVEL

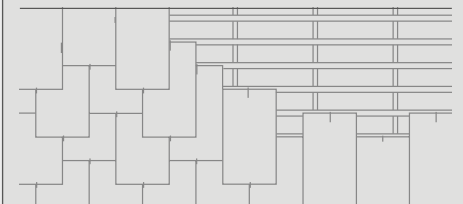
### OPEN VOEG / LEUVENSE DEKKING



### HALFSTEENSVERBAND SCHUIN ONDER HELLING



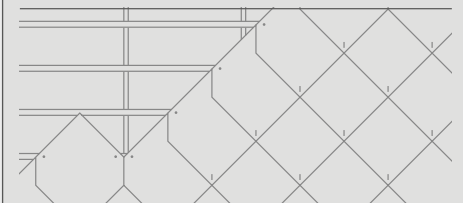
### TRAPDEKKING



### CASSETTESYSTEEM



### RUITLEIEN - DAMBORDPATROON



KIES UW  
KLEUR EN BESTEL  
GRATIS EEN  
LEISTAAL

Ga naar: [samlerequest.eternit.be](https://samlerequest.eternit.be)



Uitgave juni 2016

Eternit nv  
Kuiermansstraat 1  
1880 Kapelle-op-den-Bos  
België  
Tel +32 15 71 73 54  
Fax +32 15 71 71 79  
info@eternit.be  
**www.eternit.be**  
**info: 0800 14 144**

Voor Nederland  
Tel +31 547 288 807  
Fax +31 547 288 808  
info.dak@eternit.nl  
**www.eternit.nl**  
**info: 0800 236 8732**